

Type **TW02**

Connecteur WEH[®] pour des essais de mise en pression et en vide

des tubes lisses, des tuyaux et des pièces avec embout évasé ou crénelé



Généralités

DESCRIPTION



Caractéristiques

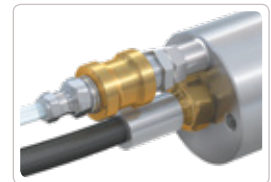
- Raccordement en quelques secondes
- Pas de vissage
- Étanchéité réalisée même sur surfaces ovalisées et rugueuses
- Échange de joint simple
- Conception ergonomique
- Matériaux de haute qualité

Le connecteur rapide WEH® TW02 procure un couplage rapide et hermétique sur le diamètre externe de toutes sortes de pièces. Les joints élastiques s'adaptent aussi très bien aux surfaces rugueuses ou ovalisées des pièces en essai en égalisant leurs tolérances. Le connecteur procure l'étanchéité à la pièce d'essai seulement par le joint torique élastique, mais n'a pas une fonction de support, d'où la nécessité d'un dispositif de support.

Pour des connexions en tuyaux le WEH® TW02 est équipé d'un contre-appui additionnel.

Du fait de la mise en action pneumatique, le connecteur convient particulièrement bien aux essais en systèmes automatisés.

Pour appliquer la pression pilote manuellement, les accessoires tels qu'une valve coulissante manuelle ou un coupleur pneumatique avec une vanne de commande/de purge d'air sont disponibles (voir des accessoires).



TW02 avec valve coulissante manuelle

Des versions spéciales, comme p. ex. des connecteurs doubles sont disponibles sur demande (voir solutions spéciales).

Domaine d'application

Connecteur rapide pour des essais de mise en pression et en vide des tubes lisses, des tuyaux et des pièces avec embout évasé ou crénelé.

CARACTÉRISTIQUES TECHNIQUES

Caractéristiques	Version standard
Pression de service PS	Du vide à 35 bar max.
Pression pilote	Air comprimé 4 à 12 bar
Plage de température	+5 °C jusqu'à +80 °C
Taux de fuite	1×10^{-3} mbar x l/s
Matériaux de parties	Boîtier, piston et boîtier de joint: Aluminium
Matériaux d'étanchéité	Joint principal en chloroprène / joints toriques en NBR Pour taille 001 joint principal et joints toriques en NBR. Joints en polyuréthane pour couplage en milieu très abrasif en option.

Autres versions sur demande

Note: Le TW02 nécessite un dispositif de support pour des applications en pression. On pourra se passer d'un tel dispositif de support pour les essais en dépression. Pour tout couplage dépassant 10 bar nous recommandons des joints en polyuréthane.

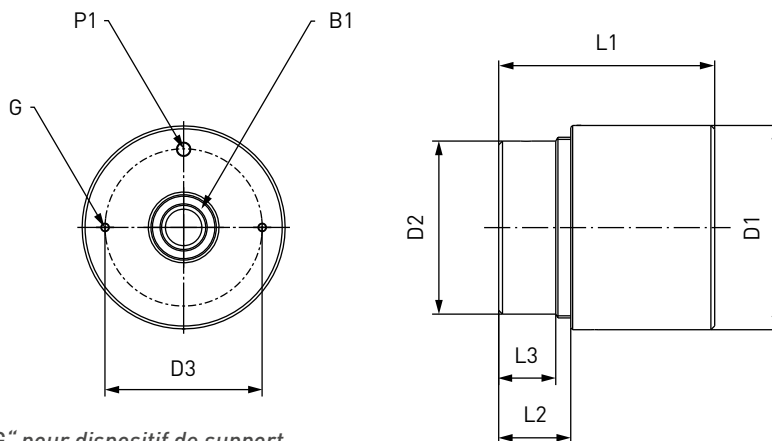
Exemple d'utilisation:



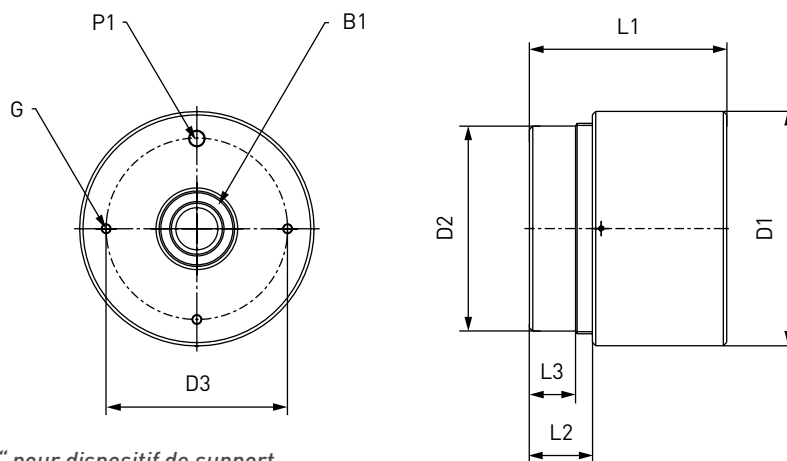
Commande

COMMANDE | Connecteur WEH® TW02

Dimensions env. (mm)



Taille 001 - 3: 2 filetages „G“ pour dispositif de support



Taille 4 - 6: 3 filetages „G“ pour dispositif de support

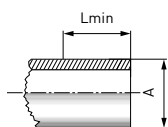
Taille	Raccordement B1 (filetage interne)	Port de pression pilote P1 (filetage interne)	Fixation G**	D1	D2	D3	L1	L2	L3
001*	G1/8"	M5	M3	21,5	-	16,0	44,0	-	-
01	G1/8"	M5	M5	38,0	32,5	28,0	52,5	10,0	9,0
1	G1/4"	G1/8"	M6	56,5	47,0	41,5	69,5	10,0	8,5
2	G1/2"	G1/8"	M6	79,0	69,0	63,5	89,0	23,0	14,5
3	G1"	G1/8"	M6	107,5	91,0	82,5	114,0	38,0	29,5
4	G1 1/2"	G1/8"	M6	139,5	122,0	108,0	117,0	38,0	28,0
5	G2"	G1/8"	M10	177,5	162,0	140,0	117,0	35,5	35,5
6	G2 1/2"	G1/8"	M10	190,0	174,5	155,5	126,5	35,5	35,5

* pour taille 001, „P1“ se trouve sur le diamètre du connecteur et pas au côté de devant

** filetage pour dispositif de support

Commande

Tube lisse, diamètre extérieur



N° d'article Connecteur	N° d'article Jeu de joints principaux	N° d'article Jeu de joints de rechange	Taille	Plage de couplage Ø extérieur du tube A	Lmin*
C1-141938	B200B-142085	B200B-142358	001	0,80 - 1,30	4,0
C1-141948	B200B-142090	B200B-142359	001	1,30 - 2,00	4,0
C1-141949	B200B-142091	B200B-142360	001	2,00 - 3,30	4,0
C1-141950	B200B-142092	B200B-142361	01	2,50 - 4,60	15,0
C1-141952	B200B-142094	B200B-142362	01	4,60 - 6,60	15,0
C1-141953	B200B-142095	B200B-142363	01	6,60 - 8,60	15,0
C1-141954	B200B-142096	B200B-142364	01	8,60 - 10,7	15,0
C1-141955	B200B-142097	B200B-142365	01	10,7 - 13,0	15,0
C1-141956	B200B-142098	B200B-142366	1	11,0 - 13,0	15,5
C1-141957	B200B-142099	B200B-142367	1	13,0 - 15,0	15,5
C1-141958	B200B-142100	B200B-142368	1	15,0 - 17,0	15,5
C1-141959	B200B-142101	B200B-142369	1	17,0 - 19,0	15,5
C1-141960	B200B-142102	B200B-142370	1	19,0 - 21,0	15,5
C1-141964	B200B-142120	B200B-142371	2	20,0 - 22,0	27,0
C1-141966	B200B-142121	B200B-142372	2	22,0 - 24,0	27,0
C1-141967	B200B-142122	B200B-142373	2	24,0 - 26,0	27,0
C1-141968	B200B-142123	B200B-142374	2	26,0 - 28,0	27,0
C1-141969	B200B-142124	B200B-142375	2	28,0 - 30,0	27,0
C1-141970	B200B-142125	B200B-142376	2	30,0 - 32,0	27,0
C1-141971	B200B-142126	B200B-142377	2	32,0 - 34,0	27,0
C1-141972	B200B-142127	B200B-142378	2	34,0 - 36,0	27,0
C1-141973	B200B-142128	B200B-142379	2	36,0 - 38,0	27,0
C1-141974	B200B-142129	B200B-142380	3	38,0 - 41,0	42,0
C1-141975	B200B-142130	B200B-142381	3	41,0 - 44,0	42,0
C1-141976	B200B-142131	B200B-142382	3	44,0 - 47,0	42,0
C1-141977	B200B-142132	B200B-142383	3	47,0 - 49,8	42,0
C1-141978	B200B-142133	B200B-142384	4	49,8 - 53,0	42,0
C1-141980	B200B-142134	B200B-142385	4	53,0 - 56,0	42,0
C1-141981	B200B-142135	B200B-142386	4	56,0 - 59,0	42,0
C1-141982	B200B-142136	B200B-142387	4	59,0 - 62,0	42,0
C1-141983	B200B-142137	B200B-142388	4	62,0 - 65,0	42,0
C1-141984	B200B-142138	B200B-142389	4	65,0 - 68,0	42,0
C1-141985	B200B-142139	B200B-142390	4	68,0 - 71,0	42,0
C1-141986	B200B-142140	B200B-142391	4	71,0 - 74,0	42,0
C1-141987	B200B-142141	B200B-142392	4	74,0 - 77,0	42,0

* Lmin: longueur minimale d'insertion de pièce d'essai

Autres tailles et versions sur demande.

Veuillez indiquer pour la commande en sus les spécifications en page 9, catalogue N° 35.

Accessoires

ACCESSOIRES

Les accessoires suivants sont disponibles pour le WEH® TW02:

Bouchon vissant

Si le connecteur WEH® est employé comme bouchon, il faudra obturer le raccord en „B1” avec un bouchon vissant en laiton (bague d'étanchéité en PVC) pour la plage de basse pression. La compatibilité du fluide utilisé avec le joint est de la responsabilité du client!



N° d'article	Description	Raccordement (filetage externe)	Gamme de pression
E69-9200	Bouchon vissant - basse pression	G1/8"	0 - 50 bar
E69-9210	Bouchon vissant - basse pression	G1/4"	0 - 50 bar
E69-9230	Bouchon vissant - basse pression	G1/2"	0 - 50 bar

Pièce d'angle 90°

Une pièce d'angle 90° est disponible pour des espaces restreints requérant une conduite de pression pilote de 90°. Le raccordement „P2” de la pièce d'angle se visse dans le port de pression pilote „P1” du connecteur et le raccordement „P1” de la pièce d'angle se visse sur le tuyau de pression pilote, la valve coulissante manuelle ou la vanne de commande/de purge d'air.



N° d'article	Description	Raccordement P1	Raccordement P2
E69-9500	Pièce d'angle 90°	RP1/8"*	R1/8"***

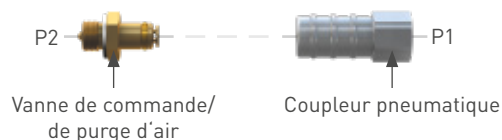
* filetage de tube Whitworth cylindrique selon DIN EN ISO 228-1

** filetage de tube Whitworth conique selon DIN EN 10226

Accessoires pour appliquer la pression pilote manuellement:

Coupleur pneumatique et vanne de commande/de purge d'air

Nous offrons un coupleur pneumatique avec une vanne de commande/de purge d'air pour appliquer la pression pilote manuellement. Les deux composants sont munis d'un clapet anti-retour intégré. Le raccordement „P2” de la vanne se visse dans le port de pression pilote „P1” du connecteur et le raccordement „P1” du coupleur pneumatique se visse sur le tuyau de pression pilote. Placer le coupleur pneumatique sur la vanne pour appliquer la pression pilote et veiller à le maintenir. Une courte impulsion de pression est générée sur la vanne actionnant le connecteur TW02. Déconnecter le coupleur pneumatique de la vanne de commande/de purge d'air. Le clapet anti-retour intégré dans la vanne s'assure que le connecteur TW02 reste branché correctement à la pièce d'essai empêchant en même temps la fuite d'air de pilotage. Pour déconnecter le connecteur TW02, actionner le clapet anti-retour de la vanne manuellement, ce qui décharge la pression pilote appliquée.

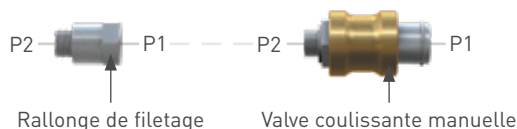


N° d'article	Description	Raccordement P1 (filetage interne)	Raccordement P2 (filetage externe)
W136484	Vanne de commande/de purge d'air	-	G1/8"
W9326	Coupleur pneumatique	G1/8"	-

Accessoires

Valve coulissante manuelle et rallonge de filetage

Alternativement, nous offrons une valve coulissante manuelle pour appliquer la pression pilote manuellement. Le raccordement „P2” de la valve coulissante manuelle se visse dans le port de pression pilote „P1” du connecteur et le raccordement „P1” de la valve coulissante manuelle se visse sur le tuyau de pression pilote. Actionner le manchon coulissant pour appliquer et purger la pression pilote manuellement. Il existe aussi une rallonge de filetage pour petites tailles pour des applications avec un espace restreint où la valve coulissante manuelle ne peut pas être vissée directement dans le port de pression pilote „P1” du connecteur.



N° d'article	Description	Raccordement P1 (filetage interne)	Raccordement P2 (filetage externe)
C1-48091	Valve coulissante manuelle	G1/8"	G1/8"
E69-96824	Rallonge de filetage	G1/8"	G1/8"

Jeu de joints



Les jeux de joints principaux contiennent le(s) joint(s) principal (-aux) en élastomère et deux rondelles pour un échange de joints.



Les jeux de rechange contiennent cinq joints principaux complets.

SOLUTIONS SPÉCIALES

Exemples:



TW02 pour essai de tuyau en caoutchouc



TW02 avec prolongation pour embouts à olive en plastique



TW02 connecteur double

Autres produits

AUTRES PRODUITS

Voir notre catalogue N° 35 pour autres produits.



Voir le site internet pour obtenir des informations supplémentaires
www.weh.com

Abréviations/Définitions des termes

Explication des abréviations voir appendice technique dans le catalogue ou sur www.weh.com

Sélection de produits sûrs

Les produits WEH® sont conçus pour une utilisation par des professionnels qualifiés (dans la mesure où les produits WEH® sont également conçus pour être utilisés par d'autres utilisateurs dans des cas particuliers, cela est explicitement indiqué dans les modes d'emploi correspondants). Le choix des produits WEH® et de leur configuration conformément aux exigences de votre système relève de votre seule responsabilité. De fait, veuillez considérer attentivement l'usage que vous prévoyez d'en faire, vos données techniques, la compatibilité de vos matériaux, la qualité et la sécurité des produits WEH® sont notre priorité absolue. Par conséquent, les produits WEH® ne doivent pas être utilisés en dehors des conditions prévues dans les fiches techniques et descriptions produits correspondantes. En outre, nous déconseillons fortement l'utilisation de pièces de rechange produites par des tiers ou la combinaison de produits WEH® avec des produits tiers non adaptés. La responsabilité de vérifier l'adéquation des produits tiers vous incombe. Les produits WEH® et pièces de rechange WEH® satisfont à nos normes de qualité et de sécurité.

Explication de la directive relative aux équipements sous pression

Ces produits WEH® sont principalement et exclusivement classés de la catégorie des accessoires sous pression pour canalisations au sens de l'article 2, paragraphe 5, de la directive relative aux équipements sous pression 2014/68/UE. Les produits WEH® ne doivent pas être utilisés (i) en tant qu'accessoires de sécurité ou (ii) pour des récipients au sens de la directive relative aux équipements sous pression 2014/68/UE. Par conséquent, l'utilisation de ces produits WEH® doit correspondre à leur classification en tant qu'accessoire sous pression pour canalisations. L'évaluation d'un classement différent peut, toutefois, être effectuée sur demande.

Gestion externe des modifications

WEH se réserve le droit d'actualiser, d'optimiser et d'adapter ses produits de manière continue. En conséquence, des modifications peuvent être apportées au produit. WEH n'informe ses clients de manière proactive ou spontanée des mises à jour, des optimisations et/ou des adaptations apportées aux produits que dans des cas particuliers. Vous pouvez contacter WEH à tout moment pour obtenir des renseignements au sujet des mises à jour, optimisations et/ou adaptations apportées aux produits.

© Tous droits réservés, WEH GmbH. Toute utilisation non autorisée est strictement prohibée. Soumis à changement.
Aucune responsabilité n'est assumée pour n'importe quel contenu. Aussi les versions antérieures ne sont plus valides.

» Contactez

Nous restons à votre disposition pour tous renseignements complémentaires.

Fabricant:

WEH GmbH Connecteurs de Précision

Josef-Henle-Str. 1
89257 Illertissen / Allemagne

Tél.: +49 7303 9609-0
Fax: +49 7303 9609-9999

Email: sales@weh.com
www.weh.com